

セグウェイで見守りパトロール



セグウェイは、まちの子ども達の安全見守りや施設の安全のためのパトロールでも利用されています。



つくば市では、周辺に住む子ども達と見守りをする防犯サポーターの間で自然に挨拶が交わされています。



空の玄関の羽田空港では警察官が施設内のほか、立体駐車場などの安全見守りにも使っています。

【セグウェイとは】

セグウェイは、コンピュータ制御でアクセルやブレーキ操作なしに体重移動のみによって動かすことができる乗り物です。コンピュータ制御で細やかな動きができる仕組みになっているので、自転車などと比較すると、歩くようにスムーズに発進や停止ができたり、小回りのきいた移動ができたりすることが特徴です。

これまで数万台が全世界で使われおり、警察や警備会社、倉庫、空港施設などで警備用に使われています。また、アミューズメントパーク、ゴルフ場などでは移動手段としても利用されています。さらに、セグウェイを使った観光ツアーも多く都市で実施されており、まちの魅力を伝える役割を担っていたりもします。

1回の充電（電気代20円程度）で最大約39キロメートル走行可能とエネルギー効率が高くクリーンで省エネルギーな乗り物です。

ちなみに充電は100Vの家庭用コンセントで充電可能。

まちの人に聞いてみました

まちをステキにしている人の話を聞きに行くピヨ



『新しい乗り物で新しい交通安全の活動を』

二子玉川の街は、住む方、訪れる方、働く方と、さまざまな方が行き交う活気のある街に成長しています。玉川町会では田園都市線を挟んで東西連携のまちづくりに取り組んでいますが、その中でも特に「交通安全」は東西両方の課題であることから、みんなで解決したいと思っています。



今回のセグウェイツアーによる取り組みは、セグウェイを使うという新しい方法を取り入れた画期的な交通安全活動です。個人的には、セグウェイには試乗会の場で初めて乗りましたが、想像とは違い安全で安心な乗り物であることにまず驚きました。慣れてくると、歩くより移動がずっと楽ですし、不思議と手をふりたくなってきます。ぜひその感覚をみなさんにも体感いただきたいと思っています。



芳賀 孝さん

(玉川町会 会長・二子玉川地区交通環境浄化推進協議会 会長)

『セグウェイってすごい!』

つくば市の街なかでセグウェイツアーを体験した時のことです。街の中を走る私たちは「わあー、すごい」という歓声とともに、子どもからも大人からも注目を浴びました。



セグウェイは、確かに人目を引く不思議な乗り物です。このとき私が感じたのは、セグウェイに気づいた街の方々との間で、お互いに思いやりと気遣いが生まれたということでした。私が道行く皆さんに注意を払っているのと同じくらい、セグウェイに気づいた方々が興味とともに注意を払ってくださいます。初めてのツアー体験は緊張しましたが、同時に「街の人が注意を払ってくださっていること」がとても楽しく嬉しい気持ちになりました。



セグウェイに乗車している私は、細心の注意を持って走行しています。そして歩行者、ベビーカー、自転車、自動車の方々もこちらを気にしている。

街が多様化している二子玉川ですがセグウェイ講習でも重要なポイントである「お先にどうぞ」の気持ちを大切に、行き交うみなさまがより心地よい街へとなることを願っております。

覚張和美さん

(二子玉川小学校 PTA 会長)

二子玉川をもっと安全にしたい!

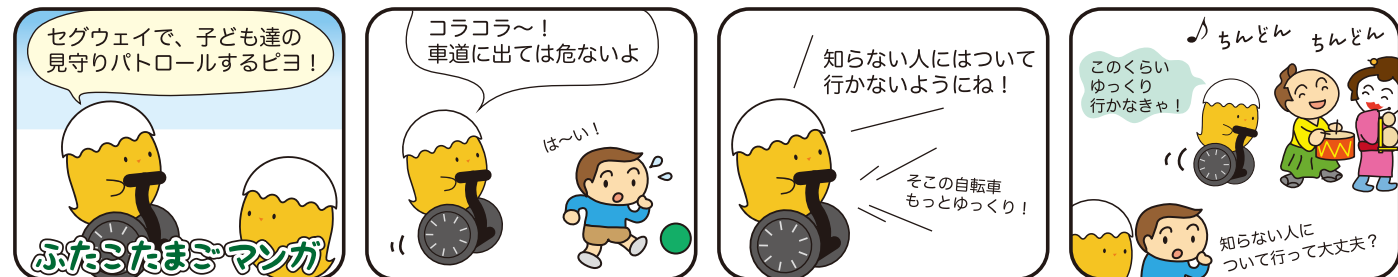
ふたこたまご通信

Vol.12
2015 Winter
take free ¥0



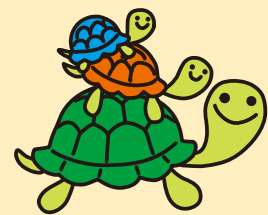
ふたこたまごマンガ

「セグウェイツアーで交通安全」が始まります



セグウェイツアーを 検討中です!

—セグウェイで交通安全—



二子玉川地区交通環境浄化推進協議会では交通安全マナー向上の取り組みとして、新しい乗り物「セグウェイ」に乗ってみる「セグウェイツアー in 二子玉川」について話し合っています。「まちをゆっくり走る」「人に気をつかいながら移動する」ことを体感できるこのツアーに参加した後は、クルマや自転車でもゆっくり移動したくなるかもしれません。

※コースについては、関係各所と調整中

なんで、セグウェイ
で交通安全なの?

1 セグウェイは
周りがよく見える!

立って乗るセグウェイは周りを見渡しやすい乗り物です。



2 セグウェイは、
行き交う人と
仲良しに!

セグウェイでゆっくり動けば、周りがよく見えて行き交うまちな人もコミュニケーションがとれるようになります。

3 きっと、道を
ゆずりたくなる!

行き交う人と仲良くなることで、自然に道をゆずりたくなります。そしてセグウェイを降りた後も、その気持ちが続くかも。

ここから二子玉川
公園に入って行くピヨ



検討しているのは、
このコースピヨ



サッカーや野球を見ながら
通るピヨね



★破線のコース
は開始当初は走
らない予定ピヨ

スタート
ゴール 地点

多摩川河川敷の
まっすぐ道路は気
持ちが良いピヨ



★破線コースは走行を確約するものではありません。破線コースは、実線コースでの運用開始以降に、運用実績をもとにそれぞれの土地等の管理者と協議を行い、合意が得られた段階で道路使用許可申請をする予定です。

二子玉川地区交通環境浄化推進協議会（以下、交通浄化）では、産業競争力強化法第10条に基づく「新事業活動計画」の実施事業者である東京急行電鉄株式会社・セグウェイジャパンの2社にご協力いただき、交通浄化で進めている「玉川地区の交通安全」をより多くの人に伝える取り組みを始めます。

●新たな交通安全啓発活動の内容：

「セグウェイツアー in 二子玉川」のなかで、まちに必要な交通安全マナーの普及啓発活動を行います。（産業競争力強化法第10条に基づく「新事業活動計画」で今後認定される搭乗型移動支援ロボットを活用したツアー「セグウェイツアー in 二子玉川」を行います。このツアーの参加者に対して、まちなかでの交通安全マナーについて普及啓発を進めていきます。）

●ツアー形式：

前後につくガイドインストラクターに従って、一列になってゆっくりと走行します。（1回の参加者は最大8名、ガイドインストラクターを入れて最大10名で走行します。）

●ツアーコース：

地図のルートのなかから、1回1時間程度のコースを走行します。（コース走行前に事前の講習を行い、安全走行ができるようになってからツアーに出発します。）

●ツアー参加資格：

小型特殊免許相当（普通自動車免許、普通自動二輪免許など）の保持者（未成年者は親権者の同意書が必要となります。）

●走行開始時期：

2016年3月の開始を予定しています。（関係各所との調整により、開始は遅れる可能性があります。）

●ご意見・お問い合わせ先：

玉川町会／二子玉川地区交通環境浄化推進協議会 事務局 橋 たか
東京都世田谷区玉川2-2-1 二子玉川ライズ・パースモール2階
e-mail: kotujoka@gmail.com（～2016年1月31日）