

まちの人に聞いてみました



『二子玉川地区交通環境浄化推進協議会とは』

1986年から駐輪場の整備に関する活動、放置自転車対策など交通環境に関する様々な取り組みを行っている団体です。

現在の主な活動としては、世田谷区の環境美化推進地区の指定されたことに伴い毎月1回の「クリーンタウン作戦」などを継続的に実施しています。また、交通安全対策にも力を入れており、2011年に実施した二子玉川商店街の交通安全に関するアンケート結果をきっかけに、2012年より交通部会を立ち上げました。

現在、町会、PTA、地域活動団体などのほかに、小学校、高校などの教育機関、大学などの研究機関とも連携しながら独自の交通安全についての調査活動、交通安全に関するPR活動、子ども達への教育プログラムなどを行っています。2014年は、東京都内では初となる住民発意によるゾーン30を実現するなど活動を広げています。

玉川のゾーン30 二周年記念式典

平成28年2月6日午前10時半から、二子玉川小学校ランチルームにて「玉川のゾーン30二周年記念式典」を開催しました。

今回の式典では、「たまチャリルール川柳大賞」の表彰式も行いました。式典終了後、商店街通りで通行するクルマに啓発リーフレットを渡し、ゾーン30の順守を呼びかけました。



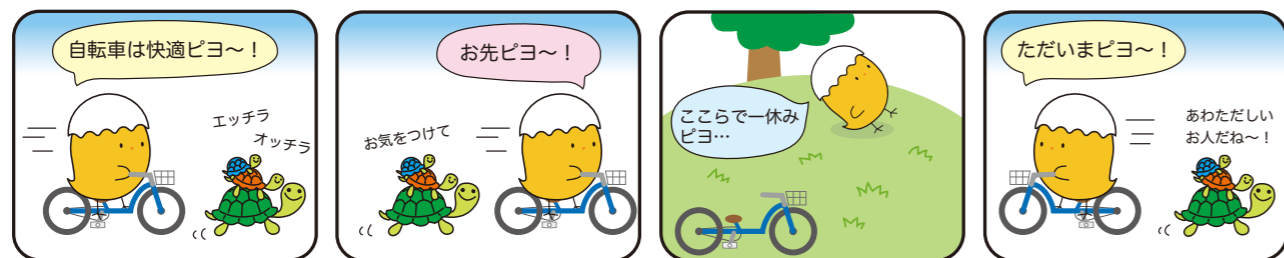
たまチャリルールキャンペーン

平成28年2月6日午後1時から、たまチャリルールキャンペーンを実施しました。自転車のモデル走行や練り歩きをしながら、3つの「たまチャリルール」を呼びかけました。また、午前中の式典では3つのルールの動画もお披露目しました。

3つのルールの動画はこちらからご覧になれます。<http://tamagawa30.info/>



ふたこたまごマンガ



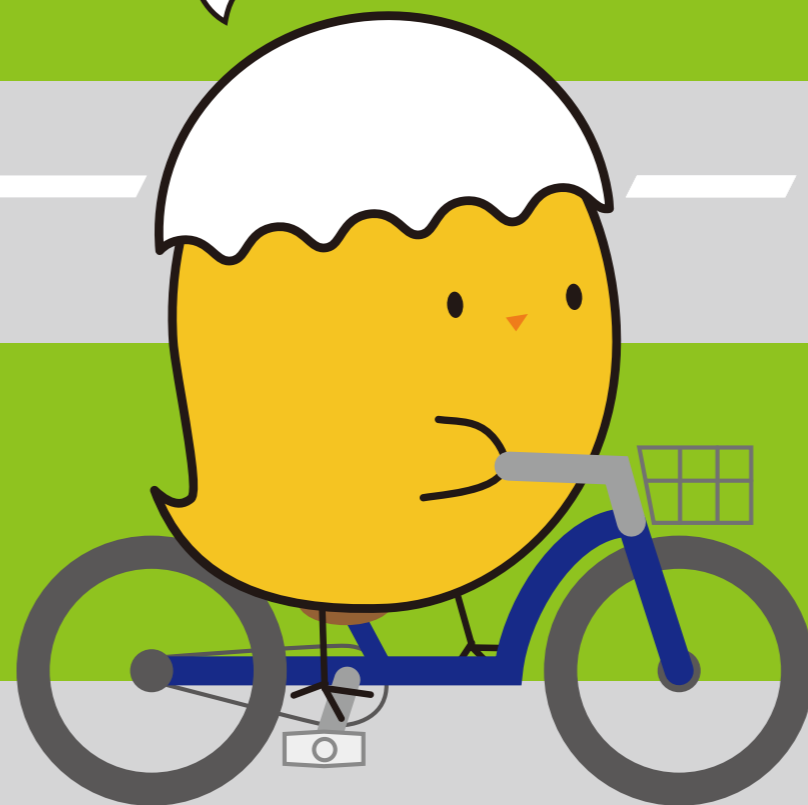
制作：玉川町会 / 二子玉川地区交通環境浄化推進協議会 / 二子玉川商店街振興組合
制作協力：東京急行電鉄株式会社

二子玉川をもっと安全にしたい！

ふたこたまご通信

Vol.13
2016 Spring
take free ¥0

ルールをまもって
安全に自転車に
のるピヨ！



たまチャリルールで
自転車も安全に!!

たまチャリルールで自転車も安全に!!

押しチャリ



押しチャリ

人が多い道やスクランブル交差点などでは自転車から降りて歩こうね

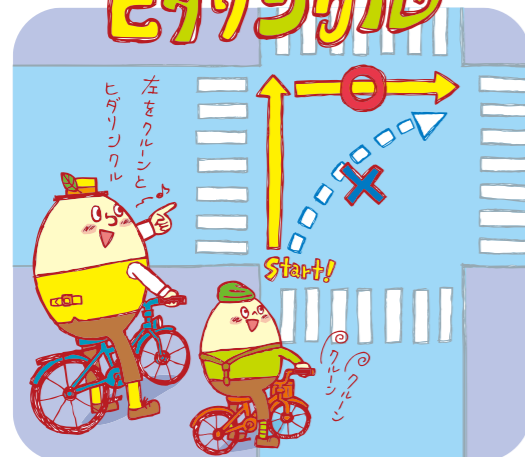
足ポン!



足ポン

「止まれ」のところでは、両足を地面にポンとつけて安全確認しようね。

ヒダリンクル



ヒダリンクル

右に曲がる時も、ひ・だ・り。交差点で右に曲がる時は、大回りで左をくると走ろうね。

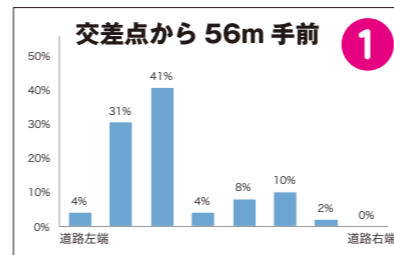
3つのルールをまもって
安全に自転車にのろう!!

ヒダリンクルできるかな?

マルエツから駅にむかう自転車はどんな動きをするピヨ? ヒダリンクルできてるのかな?

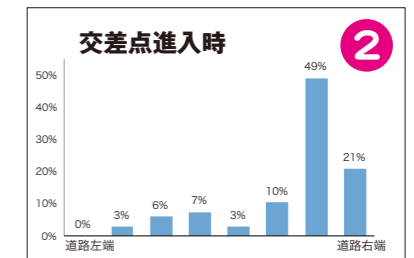


① 56m 手前
みんな左側を走っているピヨね



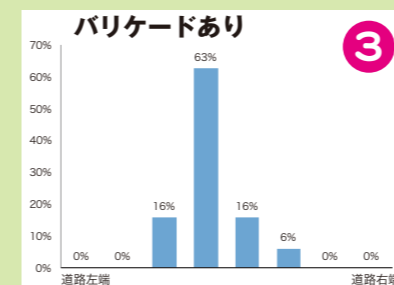
ヒダリンクルできてない?

② 交差点進入時
あれ??
右側によっちゃう人がふえてるピヨ



ヒダリンクルできている!

この交差点には、花みず木通りにクルマが入ってこないように、バリケードが置かれます。すると、バリケードのない時と比べて、自転車はより左側から右折を始めるようになることが分かりました(③のグラフ)。



また、登校中の小学生が安心して道路を渡れるように、毎朝指導員の方が道路の両脇に立っています。すると、バリケードがなくても右側通行で右折を始める自転車が少なくなっていることも分かります(④のグラフ)。

クルマの通行を制限するバリケード、小学生の安心と安全を見守る指導員、実はどちらも「ヒダリンクル」の助けとなる働きをしているのですね。

