

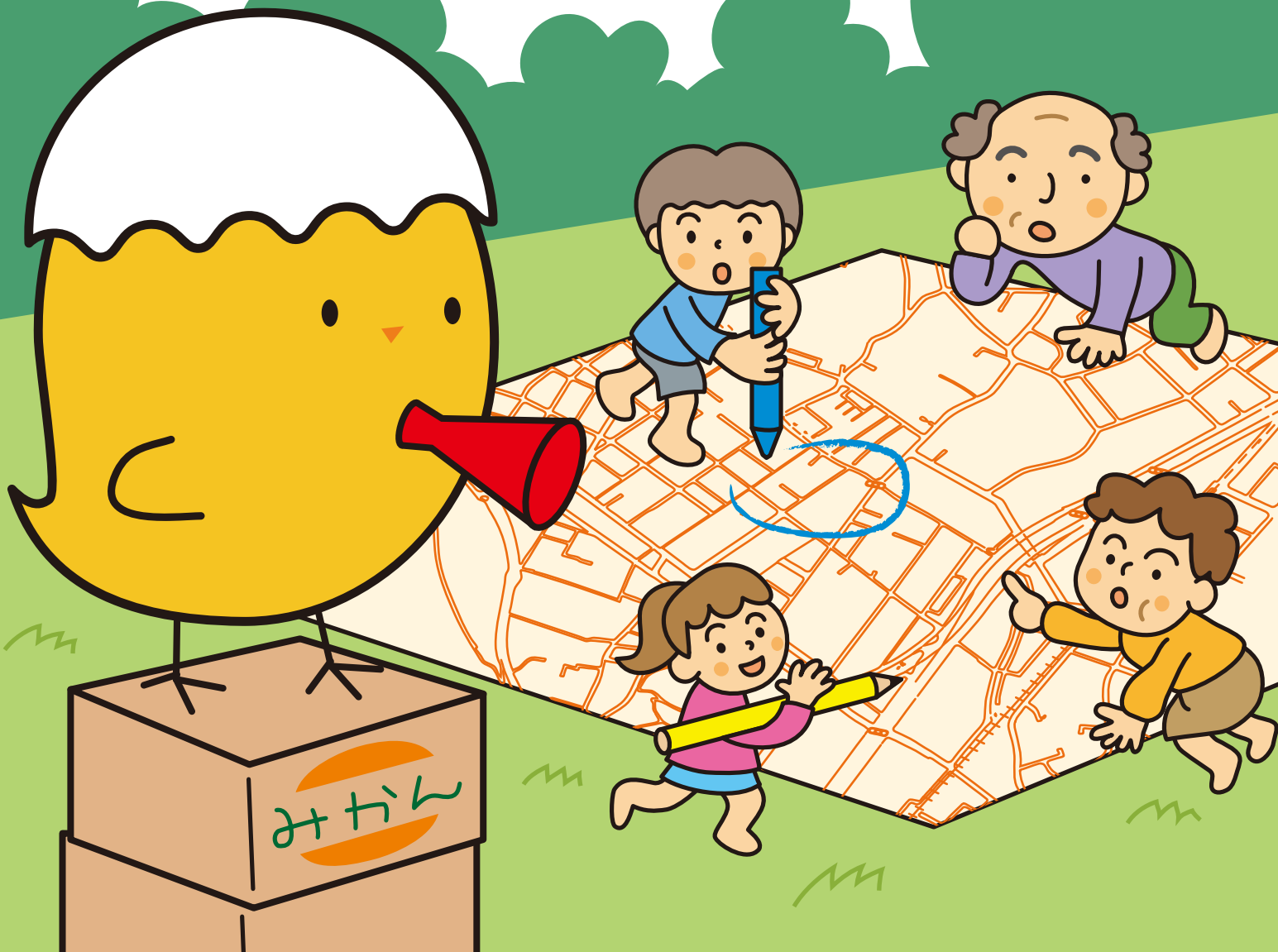
二子玉川をもっと安全にしたい！

# ふたこたまご通信

Vol.3

2012 autumn  
take free ¥0

おじいちゃん、おばあちゃん  
小学生のみんな！  
歩いている危険なところは  
あるピヨ？



前回の「ふたこたまご通信」  
は読んでくれたピヨ？



おさらい

二子玉川のまちでは  
...

1. 通過するクルマの流れ

- ④ 買い物道路中(歩行者天国)は南→北のクルマが減って、東→西が急増!
- ④ はなみず木通りも買い物道路なのに、クルマが通行している!

2.クルマの走行速度

- ④ 小学校前の商店街通りは約30%がスピード違反!
- ④ 玉川保育園の前や丸子川沿いもスピードが速い!

3.クルマの速度規制

商店街通りなどは30km/hなのに、住宅街の細い道は60km/hで走ってもスピード違反じゃない!

まち全体が  
抜け道として  
利用されている!

だったよね!



まちの人たちは、  
どう感じているピヨ？



まずは、子どもと  
高齢者の皆さんに  
きいてみたよ!

まちの人の声を、成蹊大学の  
お兄さんたちに協力してもらって、  
まとめたのが右ページのマップだよ!

